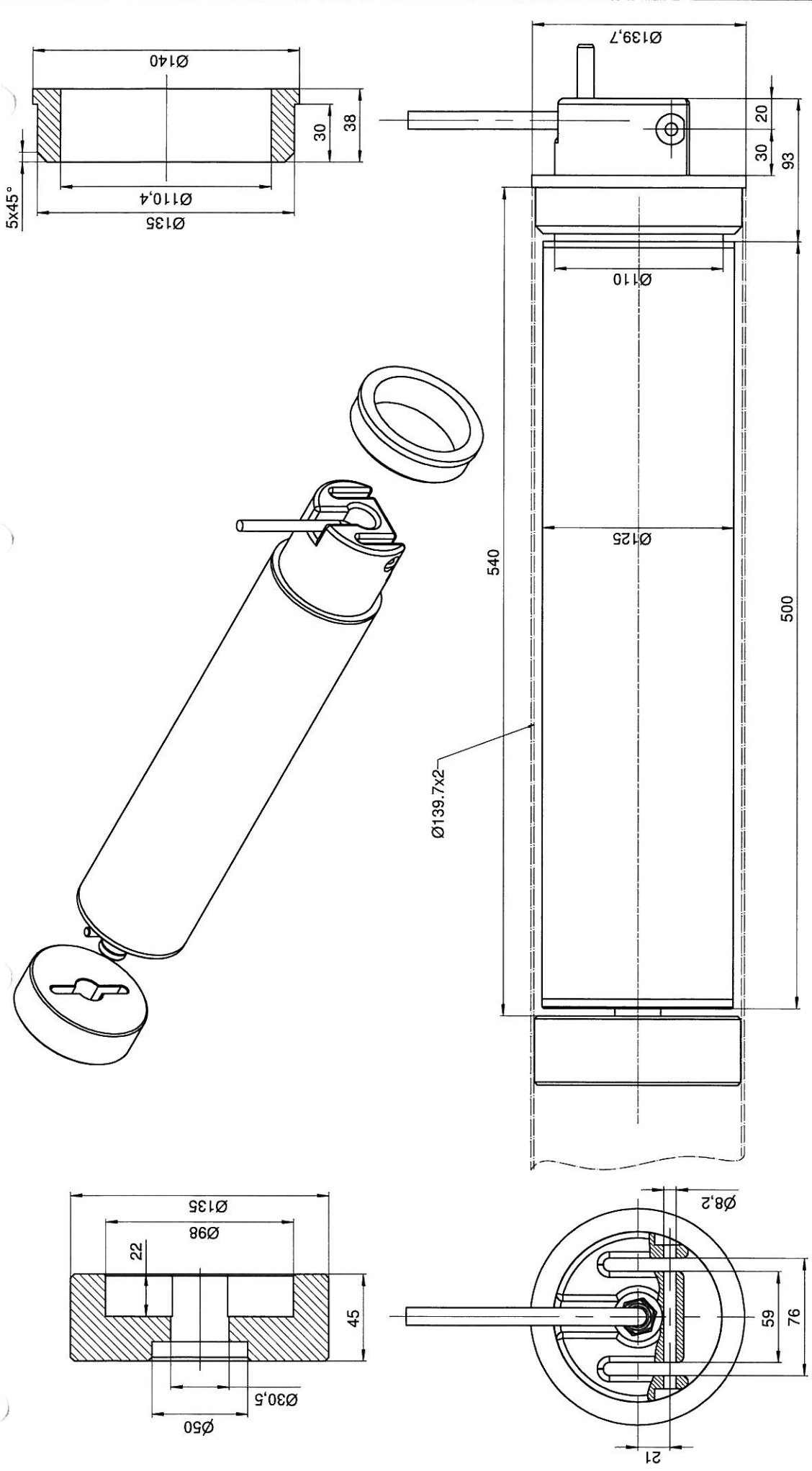


of kennis geven van de inhoud ervan is niet toegestaan, voor zover dit niet uitdrukkelijk werd toegestaan. Inbreuk ver- plicht tot schadevergoeding. Alle rechten zijn voorbehouden in geval van afgifte van een Brevet of depot van een model. GMF Genker Machinentabrietek

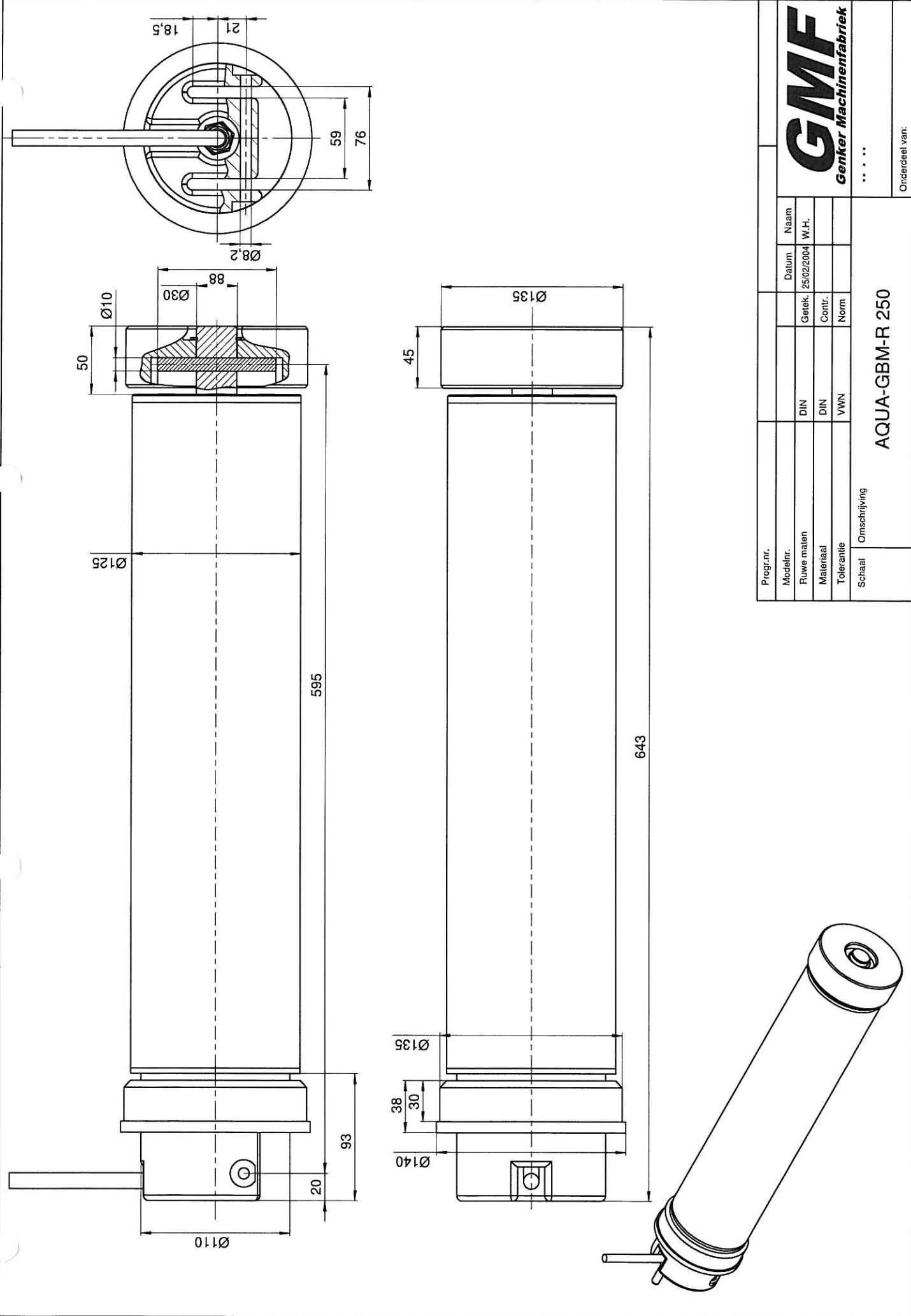
tion et communication de leur contenu n'est pas admise, pour autant que cela n'a pas été autorisé expressément. Toutes infractions obligent à dommages et intérêts. Tout droits réservés en cas de délivrance de brevet ou dépôt de modèle.



Progr.nr.	AQUA-GBM-R 250			Omschrijving	.....
Modelnr.	DIN	Gelek.	Datum	Naam	Onderdeel van.
Ruwe maten	DIN	25/02/2004	W.H.		
Materiaal	DIN	Contr.			
Tolerantie	VWN	Norm			
Schaal	AQUA-GBM-R 250				



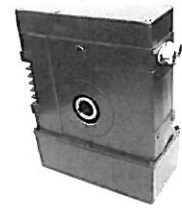
of kennis geven van de inhoud ervan is niet toegelaten, voor zover dit niet uitdrukkelijk werd toegestaan, inbreuk ver- in geval van afgifte van een brevet of depot van een model. zover dit niet uitdrukkelijk werd toegestaan, inbreuk ver- plichten tot schadevergoeding. Alle rechten zijn voorbehouden. Infracties obligent a dommages et intérêts. Tout droits réservés en cas de délivrance de brevet ou dépôt de modèle.



**GMF**  
Genker Maschinenfabriek  
... ..  
Onderdeel van:

Progr.nr.					
Modelnr.		Datum	Naam		
Ruwe maten	DIN	Genek.	25/02/2004	W.H.	
Materiaal	DIN	Contf.			
Tolerantie	VWN	Norm			
Schaaf	Omschrijving		AQUA-GBM-R 250		

# AQUAJUNIOR



Motoréducteur pour couvertures de piscines :

- Axe creux diam. Ø 30 mm. (INOX)
- Moteur à courant continu 24 Volt
- Protection du moteur par sonde thermique,
- 120 Nm. – 5 T/min.
- Protection : IP 55

Equipement électrique :

- fin de course incorporé,
- fin de course et contacteurs inverseurs incorporés,
- fin de course incorporé et contacteurs inverseurs en boîtier séparé,
- fin de course sensoriel électronique (IPG), qui ne peut être commandé que par un boîtier de commande séparé afférent. Les fins de course sont réglables de façon très précise par des boutons poussoirs incorporés dans la commande.

**Motoréducteur  
pour couvertures  
de piscines  
Type Aquajunior**

Aandrijving voor zwembadafdekking :

- Holle as Ø 30 mm. (INOX),
- 24 Volt gelijkstroommotor,
- Thermovoeler als motorbeveiliging,
- 120 Nm. – 5 T/min.
- Bescherming : IP 55

Uitvoeringsmogelijkheden :

- Ingebouwde eindschakeling,
- Ingebouwde eindschakeling en sturing,
- Ingebouwde eindschakeling en afzonderlijke sturing,
- Electronische sensoreindschakeling (IPG), die enkel door een bijhorende, afzonderlijke besturingskast kan worden bediend. De eindschakeling kan zeer precies ingesteld worden door middel van ingebouwde druktoetsen.

**Aandrijving voor  
zwembadafdekking  
Type Aquajunior**

# AQUAJUNIOR

Technische Daten

Technical data

Dates techniques

Technische gegevens

1	2	3	17	6	10	8	13	12
Type	Nm	Min-1	n	V	ED	A	db(A)	Kg
Aquajunior	120	5	24	24	S1-25%	10	<75	10
Aquajunior IPG	120	5	>50	24	S1-25%	10	<75	10

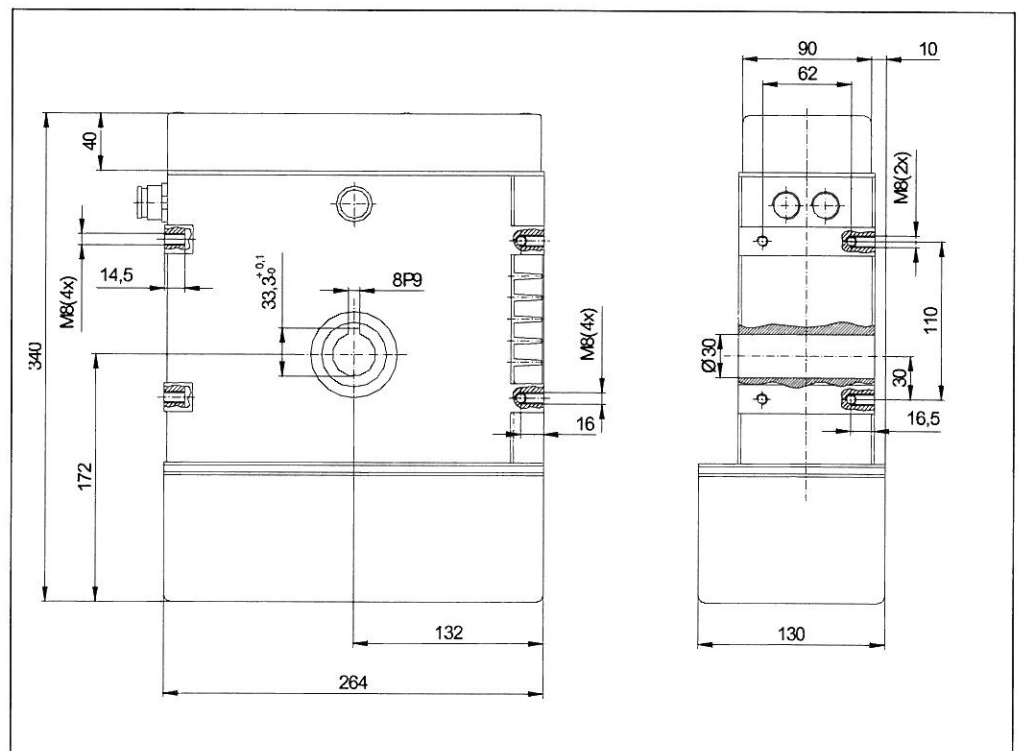
Maße

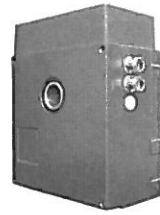
Dimensions

Dimensions

Afmetingen

AQUAJUNIOR 120  
AQUAJUNIOR 120 IPG





## Motoréducteur pour couvertures de piscines :

- Axe creux diam. Ø 30 mm. (INOX)
- Moteur à courant continu 24 Volt
- Protection du moteur par sonde thermique
- 120 et 250 Nm. – 3,5 T/min.
- Protection : IP 55

### Équipement électrique AQUAMAT 250 :

- fin de course incorporé,
- fin de course et contacteurs inverseurs incorporés,
- fin de course incorporé et contacteurs inverseurs en boîtier séparé,

### Équipement électrique AQUAMAT 120 et 250 :

- fin de course sensoriel électronique (IPG), qui ne peut être commandé que par un boîtier de commande séparé afférent. Les fins de course sont réglables de façon très précise par des boutons poussoirs incorporés dans la commande.

## **Motoréducteur pour couvertures de piscines Type Aquamat 120 Type Aquamat 250**

## Aandrijving voor zwembadafdekking :

- Holle as Ø 30 mm. (INOX)
- 24 Volt gelijkstroommotor
- Thermische sonde als motorbeveiliging
- 120 en 250 Nm. – 3,5 T/min.
- Bescherming : IP 55

### Uitvoeringsmogelijkheden AQUAMAT 250 :

- ingebouwde eindschakeling,
- ingebouwde eindschakeling en sturing,
- ingebouwde eindschakeling en afzonderlijke sturing,

### uitvoeringsmogelijkheden AQUAMAT 120 en 250 :

- Elektronische sensoreindschakeling (IPG), die enkel door een bijhorende, afzonderlijke besturingskast kan bediend worden. De eindschakeling kan zeer precies ingesteld worden door middel van ingebouwde druktoetsen.

## **Aandrijving voor zwembadafdekking Type Aquamat 120 Type Aquamat 250**

# AQUAMAT

Technische Daten

Technical data

Dates techniques

Technische gegevens

1	2	3	17	6	10	8	13	12
Type	Nm	Min-1	n	V	ED	A	db(A)	Kg
Aquamat 120 IPG	120	3.5	50	24	S1-100%	6	<75	12
Aquamat 250	250	3.5	32	24	S1-100%	10	<75	16
Aquamat 250 IPG	250	3.5	50	24	S1-100%	10	<75	15

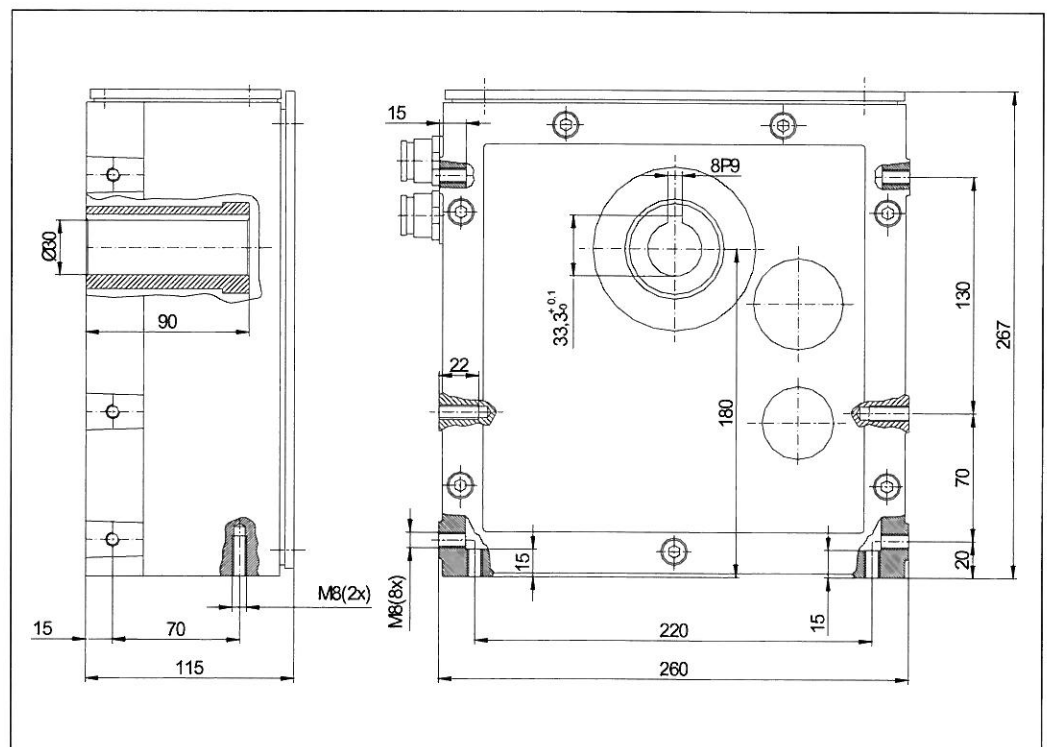
Maße

Dimensions

Dimensions

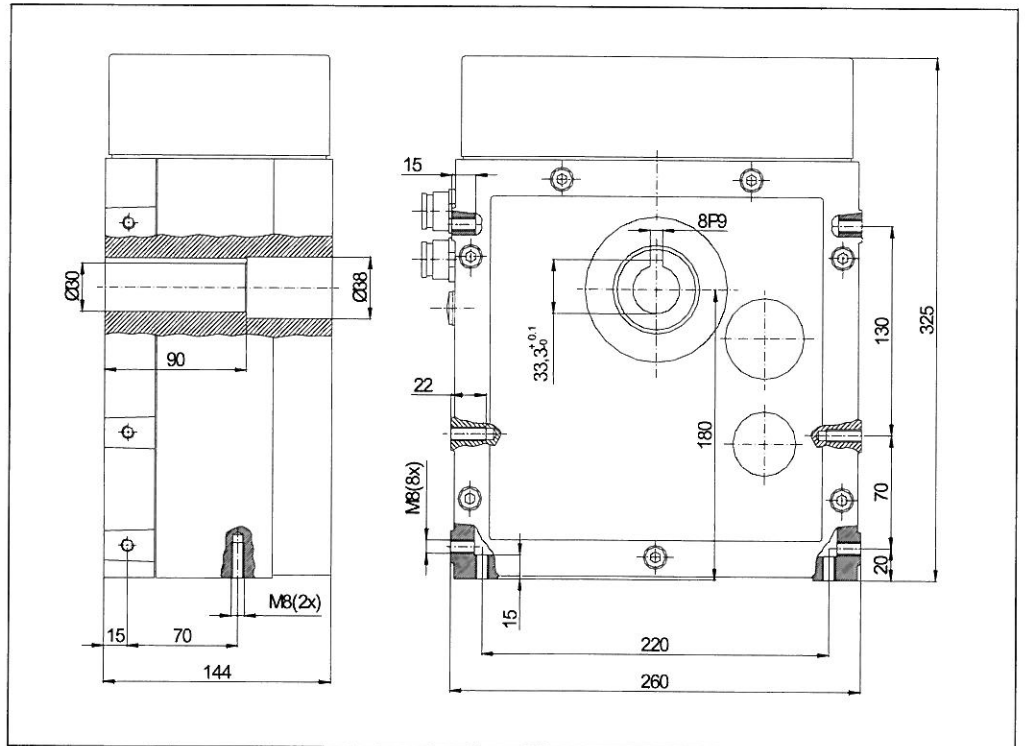
Afmetingen

## AQUAMAT 120 IPG



# AQUAMAT

AQUAMAT 250



AQUAMAT 250 IPG

